

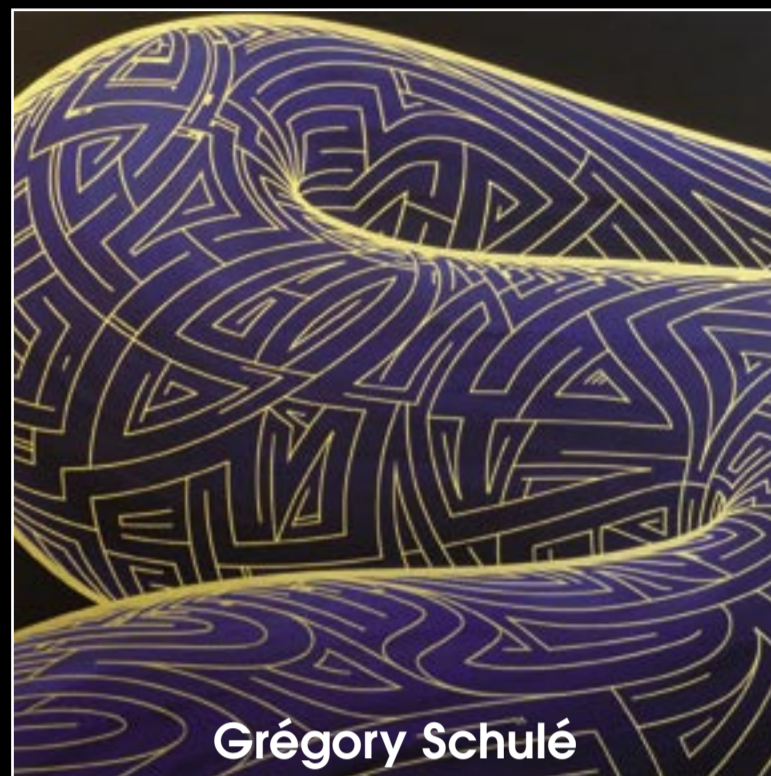
GALERIE DE LA BROYE PAYERNE



Gilbert Schulé



Jean-Paul Schulé



Grégory Schulé



Johan Schulé



Thierry Schulé



Pierre-Alain Schulé

EXPOSITION DU 20 NOVEMBRE AU 5 DÉCEMBRE 2010

ROUTE D'YVERDON 18 – 1530 PAYERNE

HEURES D'OUVERTURE: SAMEDI ET DIMANCHE DE 14H À 18H

INVITATION AU VERNISSAGE

Jean Schulé, père et grand-père des «Schulé»

Né en 1912, Jean Schulé avait de très bonnes dispositions pour le dessin. Depuis plusieurs générations, on constate que des gènes artistiques se transmettaient dans la famille. Son oncle Louis, instituteur à Lausanne, dessinait aussi admirablement.

A l'école à Corcelles-près-Payerne, le petit Jean s'était fait remarquer par le régent, qui l'encourageait à développer son art. Un moment, on lui a proposé de peindre sur la porcelaine de Nyon. Malheureusement, dans le milieu campagnard à cette époque, une carrière dans le dessin et la peinture n'était pas envisageable et était plutôt synonyme de «saltimbanque» ou de «crève la faim».

Jean est donc devenu charron, paysan et bûcheron. Mais la plupart de ses enfants et petits enfants ont hérité de ses dons artistiques. Cette exposition des «Schulé» est donc une manière de se souvenir et de lui rendre hommage.

le samedi 20 novembre à 16h
ouverture des portes à 14h

LES SCHULÉ

**Jean-Paul, Gilbert, Johan,
Grégory, Thierry et Pierre-Alain**

Art miniature, peinture, acier design, graffiti,
calligraphie, graphisme, photos

**Exposition du 20 novembre
au 5 décembre 2010
Samedi et dimanche de 14h à 18h**

Galerie de la Broye
Route d'Yverdon 18 - CH-1530 Payerne
Tél. +41 (0)26 668 22 12



Dragon Suisse - 1939-42 détail

Jean-Paul Schulé

Art miniature

Les éditeurs de figurines historiques sont très rares dans notre pays et se comptent certainement sur les doigts d'une seule main. Depuis 20 ans, avec la fidèle collaboration d'un maître en la matière, Jean-Pierre Feigly, Jean-Paul a permis, à travers l'art miniature, à de nombreux Suisses de renouer avec leur histoire et leur patrimoine.

www.arhisto.ch
arhisto.blogspot.com



Gilbert Schulé

Initiateur du mouvement de la peinture mécanique, Gilbert utilise tout sortes de machines pour réaliser ses œuvres. La tronçonneuse pour le poinçonnage mécanique, le scarificateur pour la technochaocinétique, et dernièrement la perceuse pour le vrillisme... Avec une obsessionnelle présence du cercle, cette spirale féérique où l'œil fini par se perdre dans la profondeur du tableau. Une peinture à risque, mais ô combien jouissive.

www.20th.ch/gs.htm

Johan Schulé

Designer brut, créateur libre, sans formation artistique, sans à priori... mais pas sans idées! Johan présente pour cet expo une série de lampes d'ambiance dont certaines s'inspirent de l'esthétique de la première vague du mouvement punk des années 70.

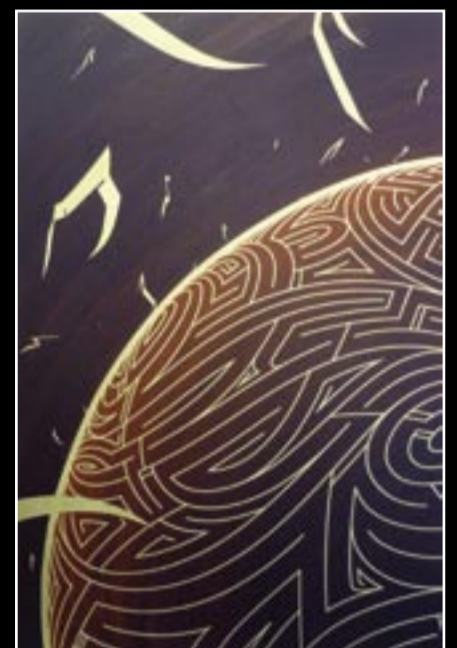
www.20th.ch



Thierry Schulé

TierSchule est son atelier de graphisme spécialisé dans la communication visuelle et le design. Dans ses différents mandats, que ce soit dans la création de logotypes, le graphisme éditorial et la création d'affiches, Thierry aime expérimenter de multiples approches comme le collage, l'illustration, la photographie et la peinture. Ses leitmotivs: surprendre, interpeller et jouer sur les contrastes.

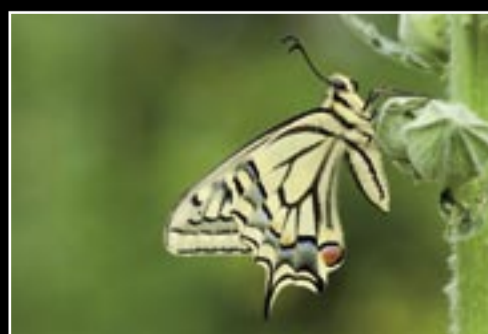
www.tier-schule.ch



Grégory Schulé

Artiste contemporain de mouvance urbaine, post graffiti. Inspiré par le graffiti et la calligraphie, son travail illustre la quête impossible de courbes et de lignes de tension parfaites. L'utilisation de l'or en feuille confère aux tableaux un fort impact visuel. Il s'agit d'une peinture précise et risquée tentant ainsi de faire pénétrer dans les salons une recherche graphique ayant débuté dans la rue.

www.adrian-art.ch



Pierre-Alain Schulé

Photographe animalier. Pierre-Alain expose une sélection d'images sur la nature et la vie sauvage.

www.arrephoto.ch